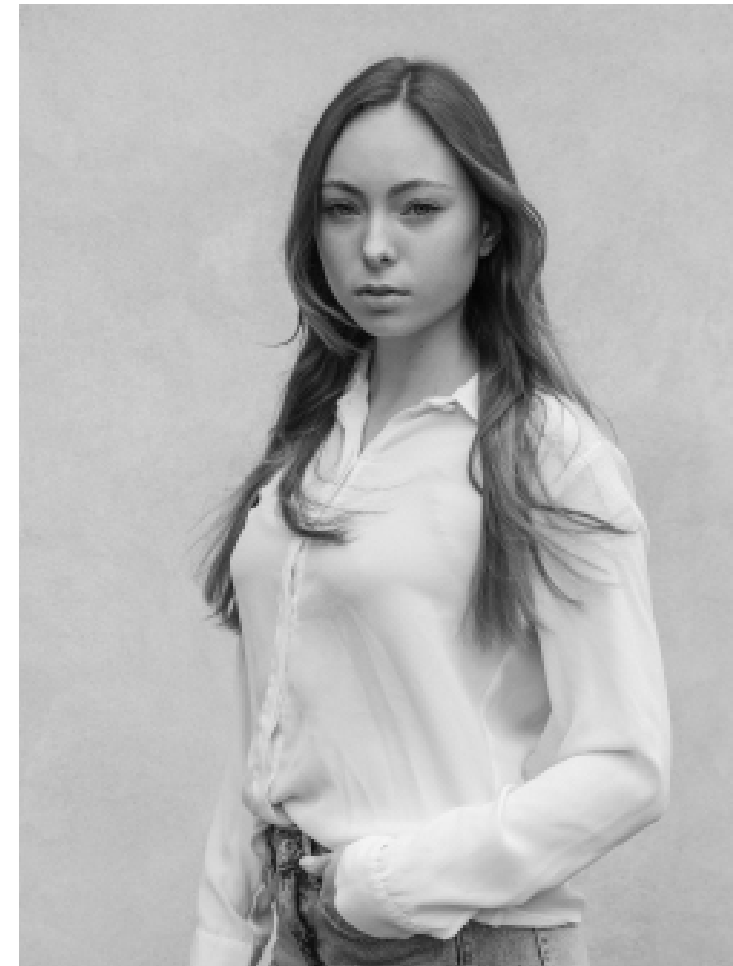
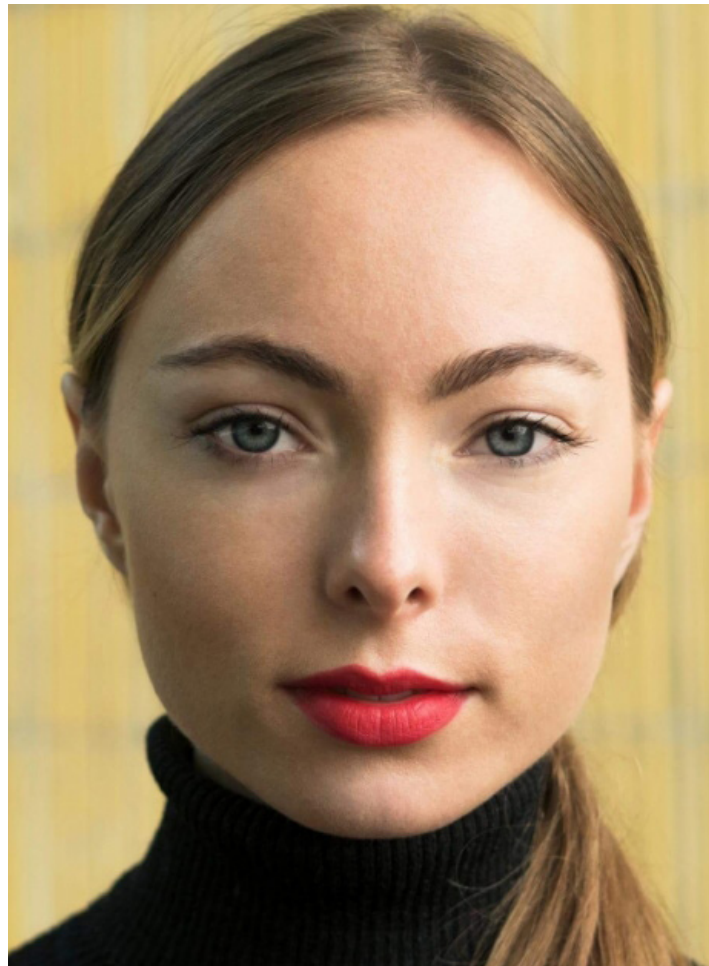


NATALIE HOLLE



BERUF MODEL, SCHAUSPIELERIN,
SYNCHRONSPRECHERIN,
SÄNGERIN
GEBOREN 1993
GRÖßE 170 CM

AUGEN BLAU
HAARE DUNKELBLOND
KONFEKTION 36
SCHUHE 39

SPRACHEN DEUTSCH, ENGLISCH
SPECIALS HIP HOP, JAZZ, BALLETT
GESANGS-AUSBILDUNG