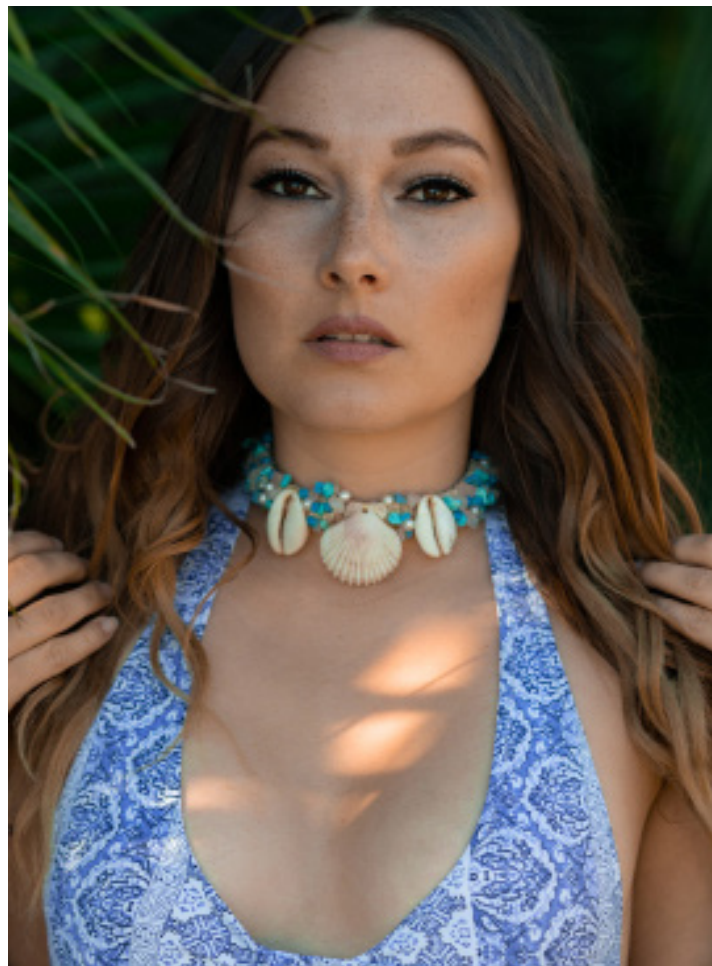


MARY TALE



BERUF MODEL
GEBOREN 1990
GRÖßE 167 CM
BUCHBAR AB BERLIN

AUGEN BRAUN
HAARE HELLBRAUN
KONFEKTION 36/38
SCHUHE 38

SPRACHEN DEUTSCH, ENGLISCH,
SPANISCH, FRANZÖSISCH
SPECIALS GESANG, KLAVIER, TANZ (JAZZ,
HIP HOP, FÄCHERSHOW)